

ES



GENERALITÀ / FEATURES

Elettropompe centrifughe monogirante appositamente studiate per realizzare portate elevate in rapporto a pressioni (e potenze) medio-basse. La conformazione del corpo pompa e della girante, caratterizzata da ampi passaggi rende queste elettropompe adatte per pompare sia acque pulite che liquidi moderatamente carichi di impurità purchè non aggressivi per i materiali costruttivi.

Single impeller electric pumps specifically designed to obtain high capacities related to medium-low pressure (and output). The pump-body and impeller design, characterized by large passages makes this pump suitable to both clean water and liquids charged with moderate impurities which must be aggressive to construction materials.

MATERIALI / MATERIALS

- Corpo pompa e supporto in ghisa
- Girante:ottone
- Albero: acciaio inox AISI 303
- Tenuta meccanica: ceramica-grafite

- *Pump body and bracket: cast iron*
- *Impeller: brass*
- *Stainless steel shaft AISI 303*
- *Ceramic graphite mechanical seal*

MOTORE / MOTOR

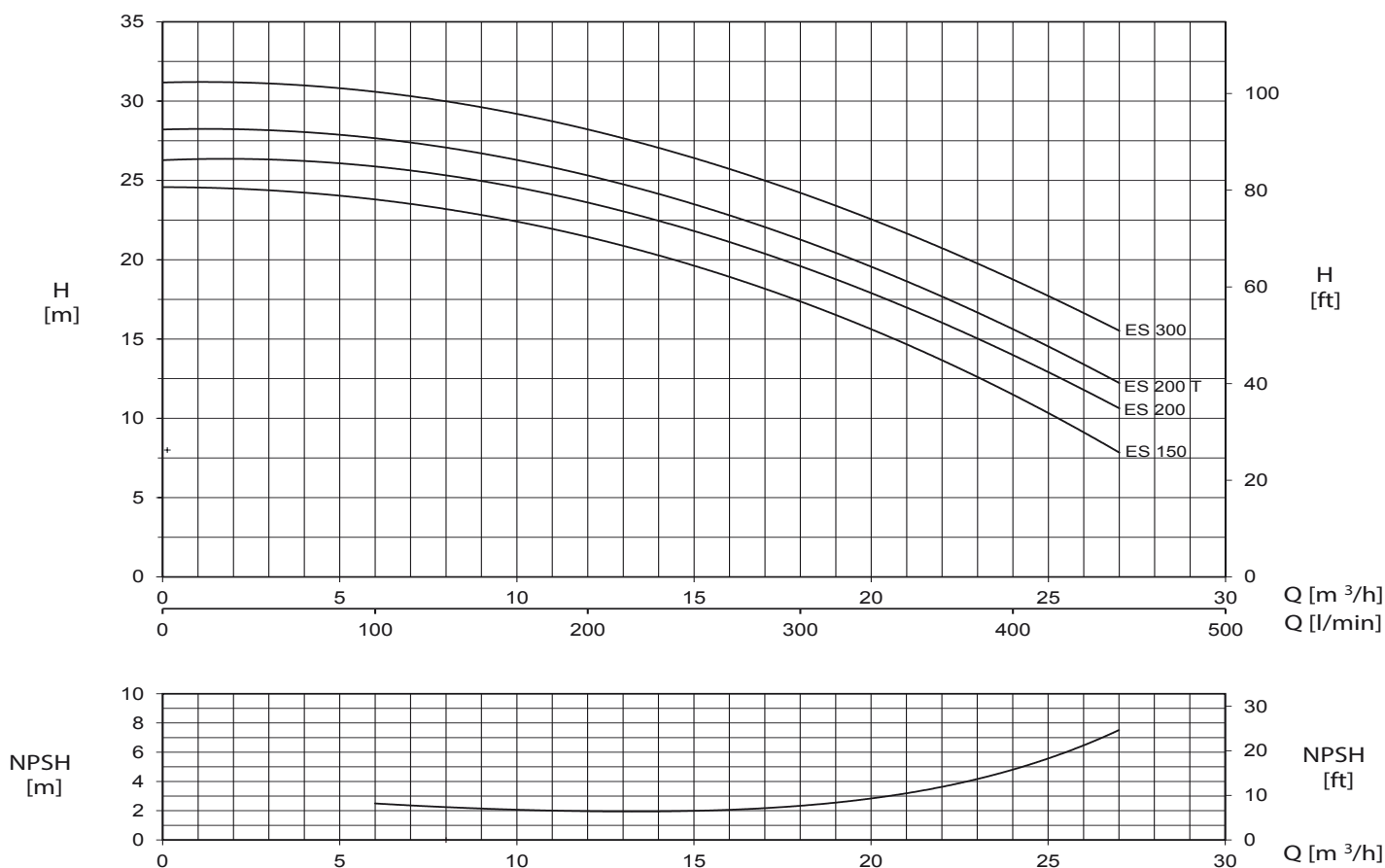
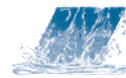
- Motore elettrico a induzione chiuso autoventilato
- Grado di protezione: IP44
- Isolamento: classe F
- Alimentazione monofase 230V-50Hz, con protezione termica
- Alimentazione trifase 230/400V-50Hz

- *Closed, induction, self-ventilated electric motor*
- *Protection degree: IP44*
- *Insulation class F*
- *Single-phase feeding 230V-50Hz, with motor protection*
- *Three-phase feeding 230/400V-50Hz*

LIMITI DI IMPIEGO / OPERATING CONDITIONS

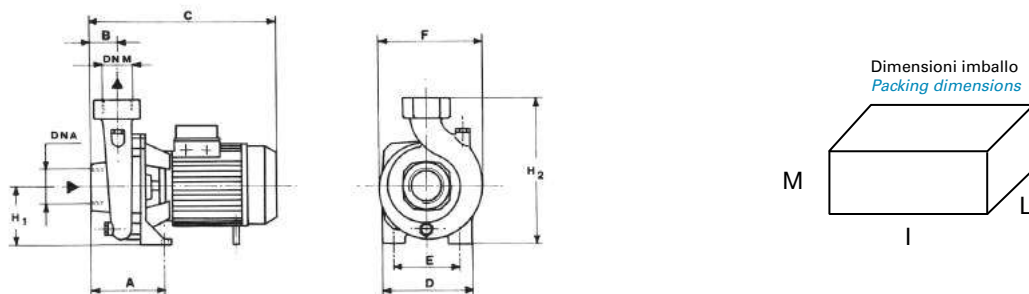
- Pressione max. di esercizio: 6 bar
- Temperatura max. liquido pompato: 90°C

- *Max. working pressure: 6 bar*
- *Max. temperature of pumped liquid: 90°C*



CARATTERISTICHE TECNICHE A 2900 GIRI / TECHNICAL PERFORMANCE AT 2900 RPM

Modello Model		P2		A		Q=Portata - Capacity								
1~	3~	HP	kW	1x230V	3x400V	m³/h 0	6	9	12	15	18	21	24	27
						l/min 0	100	150	200	250	300	350	400	450
						Prevalenza manometrica totale in m C.A. Total head in meters w.c.								
ES 150	ES 150T	1,5	1,1	8,3	3,4	24,5	23,9	22,9	21,4	19,5	17,3	14,7	11,6	7,8
ES 200		2	1,5	10,1		26,3	25,9	25	23,6	21,7	19,6	17,1	14,1	10,6
	ES 200T	2	1,5		4,7	28,2	27,6	26,7	25,3	23,5	21,3	18,6	15,6	12,2
ES 300	ES 300T	3	2,2	12,4	5	31,2	30,5	29,6	28,3	26,4	24,3	21,6	18,6	15,6



MODELLO POMPA PUMP'S MODEL	DIMENSIONI POMPA mm PUMP'S DIMENSIONS mm										DIMENSIONI IMBALLO mm PACKING DIMENSIONS mm			PESO WEIGHT kg
	A	B	C	D	E	F	H1	H2	DNA	DNM	I	L	M	
ES 150	105	48	370	200	160	215	110	280	2" G	2" G	390	230	300	22
ES 200	105	48	370	200	160	215	110	280	2" G	2" G	390	230	300	24
ES 300	105	48	410	200	160	215	110	280	2" G	2" G	430	230	300	32
ES 300T	105	48	370	200	160	215	110	280	2" G	2" G	390	230	300	26