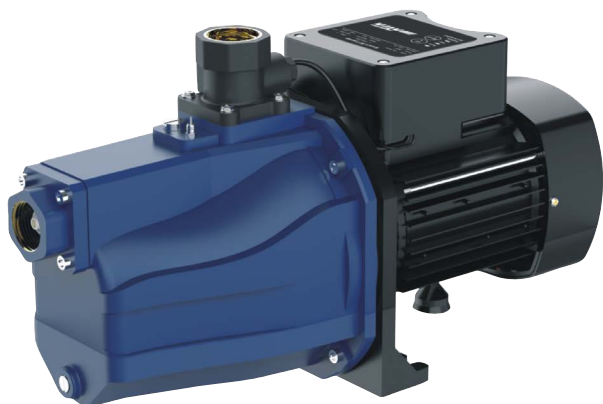


# T/N TRON



## GENERALITÀ / FEATURES

Elettropompa autoadescante tipo jet, indicata per aspirazioni fino a 8/9 m. Completa di cavo e spina, regolatore di pressione e valvole di ritegno integrate.

*Self priming jet pumps, fit for suction up to 8/9 m deep. The pump is provided with cable and schuko plug, built-in pressure control and check valves.*

## MATERIALI / MATERIALS

- Corpo pompa e supporto motore: ghisa
- Giranti e diffusori: noryl
- Albero motore: acciaio inox AISI 16
- Tenuta meccanica: carburo di silicio

- *Pump body and motor bracket: cast-iron*
- *Impellers and diffusers: noryl*
- *Shaft: SS AISI 416*
- *Mechanical seal: silicon carbide*

## MOTORE / MOTOR

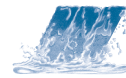
- Motore: autoventilato
- Grado di protezione: IP44
- Isolamento: classe F
- Alimentazione: monofase 230V-50 Hz con protezione termica, regolatore di pressione e valvole di ritegno integrate

- *Motor: Self ventilated*
- *Protection degree: IP 44*
- *Insulation: class F*
- *Feeding: single-phase 230V 50 Hz with built-in capacitor and built in check valves and pressure control*

## LIMITI DI IMPIEGO / OPERATING CONDITIONS

- Temperatura max liquido pompato: 35°C
- Pressione massima: 5 bar

- *Pumped liquid temperature: 35°C max*
- *Max pressure: 5 bar*



**CARATTERISTICHE TECNICHE A 2900 GIRI / TECHNICAL PERFORMANCE AT 2900 RPM**

Modello <i>Model</i>	HP	kW	Corrente assorbita A <i>Absorbed current A</i>	Portata - <i>Capacity</i> m <sup>3</sup> /h - l/min						
				0	10	20	30	40	50	60
T/NTRON			1 ph 230V	0	10	20	30	40	50	60
				0	0,6	1,2	1,8	2,4	3	3,6
				Prevalenza m - <i>Head mt</i>						
	1,0	0,75	6	45	42	33	28	22	10	5

**DIMENSIONI / DIMENSIONS**

MODELLO POMPA <i>PUMP'S MODEL</i>	BOCCA MANDATA <i>OUTLET</i>	DIMENSIONI MM <i>DIMENSIONS MM</i>	PESO <i>WEIGHT</i>
T/NTRON	1" G	420x180 H185	16 kg